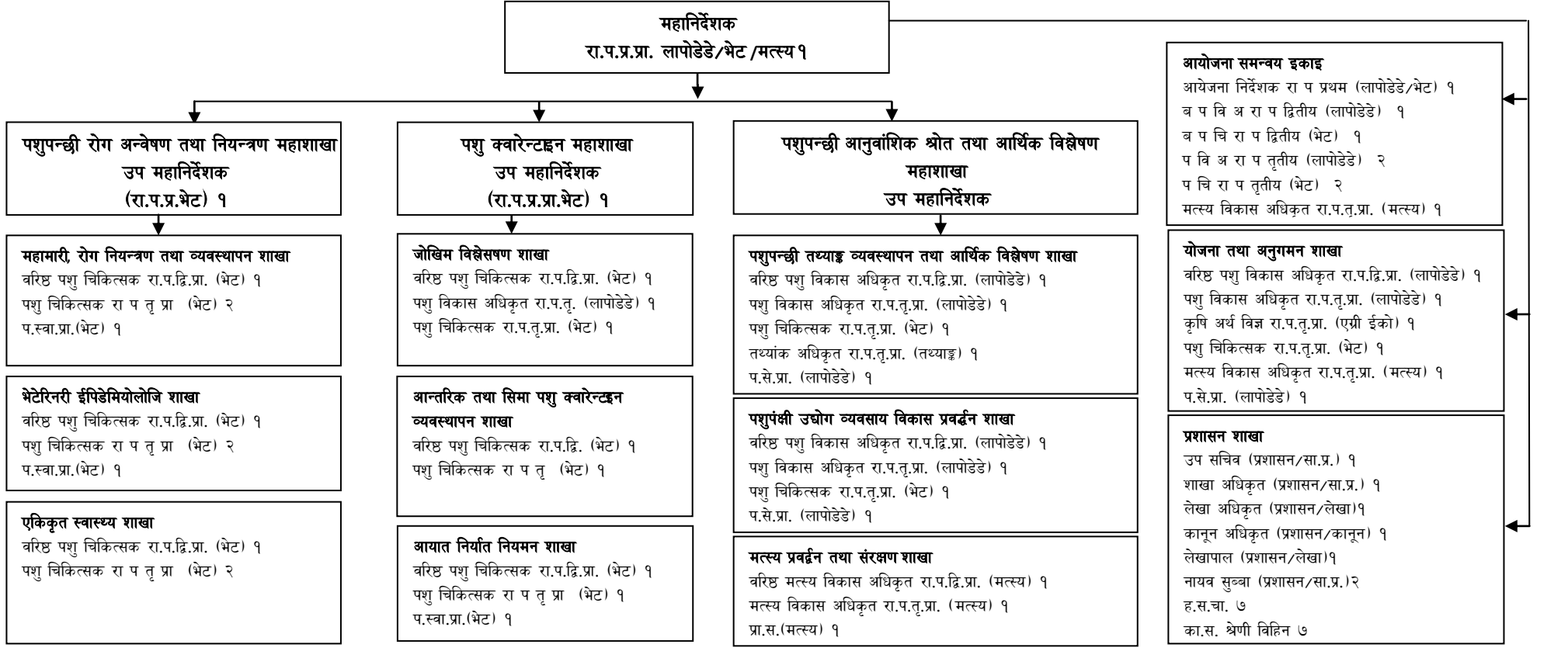


नेपाल सरकार
कृषि तथा पशुपन्छी विकास मन्त्रालय
पशु सेवा विभाग
सांगठनिक संरचना



पशु सेवा विभाग अन्तर्गत रहने कार्यालयहरू :

- (१) केन्द्रीय रिफरल पशु चिकित्सालय, काठमाडौं
- (२) केन्द्रीय पशु पन्छी रोग अन्वेषण प्रयोगशाला, काठमाडौं
 - (क) पशु पन्छी रोग अन्वेषण प्रयोगशाला, वराटनगर
 - (ख) पशु पन्छी रोग अन्वेषण प्रयोगशाला, जनकपुर
 - (ग) पशु पन्छी रोग अन्वेषण प्रयोगशाला, पोखरा
 - (घ) पशु पन्छी रोग अन्वेषण प्रयोगशाला, सुर्खेत
 - (ङ) पशु पन्छी रोग अन्वेषण प्रयोगशाला, धनगढी
- (३) राष्ट्रिय खोप उत्पादन प्रयोगशाला, काठमाडौं
- (४) भेटेरिनरी गुणस्तर तथा औषध नियमन प्रयोगशाला, काठमाडौं
- (५) सार्क आर.एस.यु (SAARC Regional Support Unit), काठमाडौं
- (६) खोरेत तथा सीमा वहिन पशु रोग अन्वेषण प्रयोगशाला, काठमाण्डौं

- (७) राष्ट्रिय पन्छी रोग अन्वेषण प्रयोगशाला, चतवन
- (८) पशु क्वारेन्टाइन कार्यालय, काकड भट्टा
- (९) पशु क्वारेन्टाइन कार्यालय, वराटनगर
- (१०) पशु क्वारेन्टाइन कार्यालय, जनकपुर
- (११) पशु क्वारेन्टाइन कार्यालय, वरगंज
- (१२) पशु क्वारेन्टाइन कार्यालय, भैरहवा
- (१३) पशु क्वारेन्टाइन कार्यालय, नेपालगंज
- (१४) पशु क्वारेन्टाइन कार्यालय, काठमाडौं
- (१५) पशु क्वारेन्टाइन कार्यालय, गड्डाचौकी

- (१६) केन्द्रीय मत्स्य प्रवर्द्धन तथा संरक्षण केन्द्र, काठमाण्डौं
- (क) मत्स्य मानव संशाधन विकास तथा प्रवर्द्धन परिक्षण केन्द्र, जनकपुरधाम
- (ख) प्राकृतिक जलाशय मत्स्य प्रवर्द्धन एवं संरक्षण केन्द्र, हेटौडा
- (ग) मत्स्य शुद्ध नश्ल संरक्षण तथा प्रवर्द्धन श्रोत केन्द्र, भैरहवा
- (१७) राष्ट्रिय पशु पन्छी श्रोत व्यवस्थापन तथा प्रवर्द्धन कार्यालय हरिहरभवन
- (१८) राष्ट्रिय पशु आहारा तथा लाइभस्टक गुण व्यवस्थापन प्रयोगशाला, काठमाडौं
- (१९) राष्ट्रिय पशु प्रजनन कार्यालय, पोखरा
- (२०) राष्ट्रिय पशु प्रजनन कार्यालय, लहान
- (२१) राष्ट्रिय पशु प्रजनन कार्यालय, नेपालगंज

- (२२) राइजो वयम तथा घाँसेवाली वट वजन प्रयोगशाला, जनकपुर
- (२३) संघ अन्तर्गत आनुवांशिक स्रोत केन्द्र/फार्महरू
 - (क) याँक आनुवांशिक स्रोत केन्द्र, स्याङ्बोचे
 - (ख) भेडा आनुवांशिक स्रोत केन्द्र, पानसयखोला
 - (ग) बाख्रा आनुवांशिक स्रोत केन्द्र, बुढीतोला
 - (घ) गाई आनुवांशिक स्रोत केन्द्र, जिरी
 - (ङ) घाँसेवाली आनुवांशिक स्रोत केन्द्र, रञ्जितपुर



नेपाल सरकार

कृषि तथा पशुपन्छी विकास मन्त्रालय

पशु सेवा विभाग